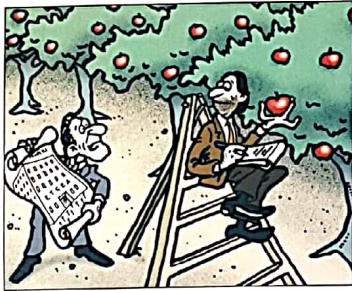


AUCA DEL 40è ANIVERSARI de l'Escola Tècnica Superior d'Enginyeria Agrària



És l'any 1972, un any gloriós,
creació de l'ET S d'Enginyeria Agrària
i esdevé per Lleida un fet fabulós



Modernització del sector agrari,
amb ensenyament i recerca.
És el Campus forestal i agroalimentari



Procés d'evolució constant,
canvi de pla d'estudis,
Bolonya, endavant!



Són graus: Biotecnologia, Ciència i salut animal,
Ciència i tecnologia d'aliments amb Enginyeria
agrària i alimentària i Enginyeria forestal



Creant el futur
amb màsters i doctorats,
els estudiants esbossen l'atur



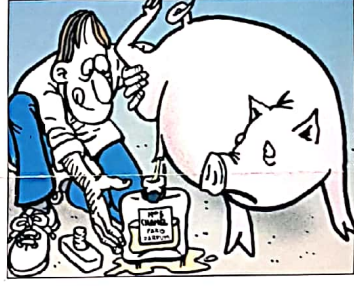
De tot el món universitari,
són els de l'ETSEA
els que tenen el més vast aulari



Pel bé de la humanitat
grans equips de persones
investiguen amb qualitat



Un banc de llavors, una xiloteca
i una biblioteca magnífica,
són per al saber la millor teca



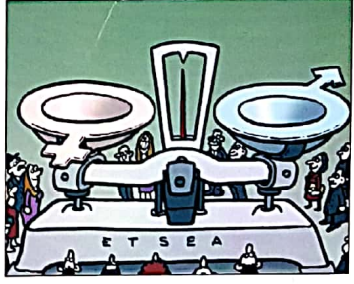
Tenen cura del medi ambient,
transformen i gestionen
qualsevol residu amb talent



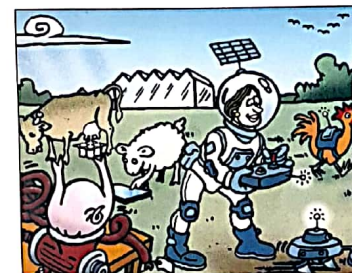
Maletes amunt i avall,
Erasmus, i Erasmus Mundus
Amb tren, avió o a cavall



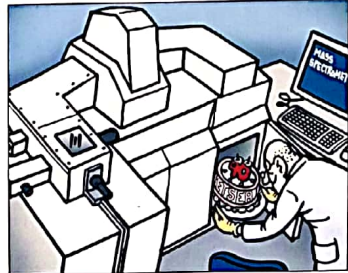
Nois i noies ben enfangats.
És hora d'identitat i festa,
llibres i ordinadors aparcats



Homes i dones plegats,
seguim les estadístiques,
en professorat i estudiantat la meitat



Estudiants i professors causa comuna,
una mateixa finalitat i propòsit.
¡Que a la societat tot hi suma!



Si ens posem a fer inventari
de titulacions, premis i grups de recerca
tot plegat orgull d'aquest aniversari



Gran Campus forestal i agroalimentari,
important a tot el Món,
i a Catalunya... necessari!

DL.L 365-2013

Rodolins: Palmira Rius Dibuixos: Ermengol